

**REKA**

2 rue Carnot  
77400 LAGNY-sur-MARNE  
Tél. : 01 64 02 00 24  
Fax : 01 64 30 45 62  
Mail : [info@reka.fr](mailto:info@reka.fr)



Centrale d'alarme  
**RMZ241**  
avec système de réglettes

REKA

**DOSSIER TECHNIQUE**

# Centrale d'alarme RMZ 241

avec système de réglettes

Réf : RF2410



**DECouvrez UN SYSTEME LARGEMENT EPROUVE  
POUR UNE PROTECTION SUR MESURE**



➔ Un outil évolutif, étudié pour une parfaite intégration au mobilier.



➔ Une technologie de pointe pour une parfaite gestion de la sécurité.



➔ Une large gamme de détecteurs pour une parfaite protection de tous vos produits.

**Notre centrale protège efficacement plus de 200 produits  
en libre toucher.**

## CARACTERISTIQUES TECHNIQUES

### ➔ Longévité et discrétion

Le boîtier métallique assure une grande longévité et une grande robustesse.



Discrétion assurée, le boîtier est placé hors de la vue de la clientèle et des vendeurs.

De dimensions 23,5X24 avec une épaisseur de 6,5 cm.

### ➔ Descriptif du système

Gestion de plus de 200 produits en libre toucher, sur un même site.



Batterie en cas de coupure secteur. Amplificateur du signal sonore lors de déconnexions successives des détecteurs avec présence lumineuse pour chacun d'eux.

Carte électronique à micro-processeur.

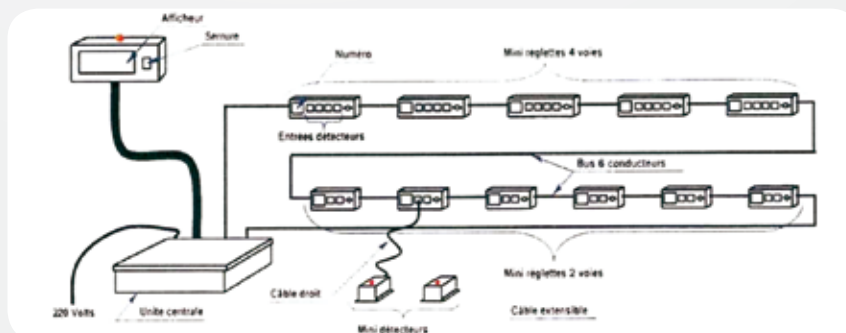
Carte d'alimentation 12V à découpage 220V

Une batterie 12V 1,8Ah, sirène d'alarme et contact d'auto protection.

Possibilité de branchement vidéo surveillance grâce au «contact sec» intégré à notre système

La Centrale

### ➔ Synoptique du réseau RMZ 241



Le fonctionnement

## CARACTERISTIQUES TECHNIQUES

R

M

Z

2

4

1

Écran de contrôle

### ➔ L'information

L'écran de contrôle est constitué d'un afficheur de 2 lignes à 16 caractères.



Disponible en plusieurs modèles, il s'intègre à tout type de mobilier.

Il affiche en permanence le nombre de produits sous surveillance et il mémorise tous les mouvements journaliers.

En cas d'alarme, il localise avec précision le produit «concerné»

Clés électroniques

### ➔ La gestion

Il existe 2 types de clés :



Clé blanche dite «maître» : donne accès à l'ensemble des fonctions de la centrale.

Clé grise dite «utilisateur» : accès limité aux fonctions de base de la centrale.

Les clés sont désactivables en cas de perte ou de vol.

# Une Gamme Complète de produits pour la protection contre le vol et l'aide à la vente



## Protection électronique filaire

**RMZ 005**

Alarme Filaire  
DéTECTEURS et micro détecteurs



**RMZ 241**

Alarme Filaire à reglettes actives  
DéTECTEURS spécialisés & Clés électroniques



## Vidéo-Surveillance

**SYSTEME VIDEO SURVEILLANCE**

Caméra de surveillance automatisée  
Contrôle, monitoring, enregistrement



## Outils d'aide à la vente

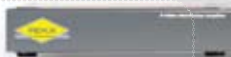
**SPLITTER VGA INFORMATIQUE**

1 entrée VGA - 8 Sorties VGA  
Montage en cascade possible, jusqu'à 100 Moniteurs



**VIDEO SPLITTER S-VHS**

1 entrée source - 10 Sorties S-VHS  
Diffuse sur 10 écrans sans perte de signal



**DISTRIBUTEUR HDMI**

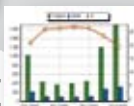
1 entrée source - 8 sorties HDMI  
Cascadable, écrans illimités, déf : 1280X1080



## Compteur d'affluence

**LOGICIEL PC ANALYSE TRAFIC**

Cellule détection passage  
Système de poteaux de comptage



## Protection électronique par antenne

**ANTENNE**

Système Radio Fréquence ou Acoustique  
Système Electro magnétique



## Protection électronique de vitrine

**CENTRALE UCV02**

avec cellule photo-électrique  
Système protégé par clé électronique



## Protection Mécanique

**LASSO SIMPLE**

Câble acier souple 140 Brins  
Equipés de 2 boucles avec outil de serrage inviolable



**PROMECA**

Câble acier avec prise DB15  
Equipés de deux boucles avec outil de serrage unique



**SUPPORT PC - 2 Modèles**

Protection optimale pour PC Portable  
Alliage haute sécurité et vissage unique



**RETENUE MECANIQUE**

GSM ou Télécommande...



**SUPPORT APN**

et caméscopes



**SERRURE CREMAILLERE**

Codage unique ou multiple

